

Cienījamie sistēmas Tildes Jumis lietotāji!

Esam sagatavojuši un nosūtām sistēmas **Tildes Jumis 2013 Maija izlaidumu**, kurā ietvertie uzlabojumi atvieglos un darīs patīkamāku darbu ar šo sistēmu.

Būtiskākie jaunumi sistēmas Tildes Jumis 2013 Maija izlaidumā:

1. Gatavojoties pāriešanai uz eiro:

- Izveidots **jauns lauks** Eiropas Padomes noteiktā oficiālā maiņas kursa norādīšanai;
- izveidotas **pavadzīmju veidnes**, kas ļaus lietotājiem noformēt pavadzīmju izdruku iekļaujot tajā informāciju par Eiropas Padomes noteikto oficiālo maiņas kursu;
- Izveidota iespēja **konvertēt cenas** no kataloga dažādās valūtās;

2. Jaunas pavadzīmju un rēķinu **veidnes** dokumentiem **bez PVN un garantijas summām**;

3. Izveidota iespēja nolasīt konta izrakstus SEB bankai un Swedbankai izmantojot **Gateway**.

Pārējie jaunumi:

1. **Atgādinām** — iespēja iesniegt atskaites:

- Ziņas par darba ņēmējiem — ar profesiju klasifikatora uzrādīšanu;
- Ziņojums par DŅ SAI, IIN un UDRVN — ar nostrādāto stundu norādīšanu pieejams jau ar 2012.gada Novembra izlaidumu;

2. Dažādas citas izmaiņas darba atvieglošanai un uzlabošanai:

- PVN specifikācijas eksports uz Microsoft Excel;
- Kontu plāna eksports uz Microsoft Excel;
- Skaidras naudas deklarācijas specifikācija papildināta ar jauniem atlases nosacījumiem;

3. Atjaunots *Palīgs*, kurā, izmantojot atslēgas vārdus, iespējams atrast informāciju par darbu ar sistēmu *Tildes Jumis*.

GATAVOŠANĀS PĀRIEŠANAI UZ EURO

Eiro ieviešanas mērķa datums Latvijā ir 2014. gada 1. janvāris. Lai nodrošinātu savlaicīgu eiro ieviešanas pasākumu realizēšanu, valdība ir apstiprinājusi [Latvijas nacionālo eiro ieviešanas plānu](#) un eiro ieviešanas perspektīvu.

Vēl pirms eiro ieviešanas dienas, lai patērētāji varētu sekot līdzi cenām un aprast ar jauno naudu, **preču un pakalpojumu cenas būs jānorāda gan latos, gan eiro**. Šī prasība uzrādīt cenas abās valūtās tirgotājiem un pakalpojumu sniedzējiem būs noteikta kā obligāta **3 mēnešus (jeb vienu ceturksni) pirms un 6 mēnešus pēc eiro ieviešanas dienas**. Rekomendētais cenu paralēlās atspoguļošanas periods ir 6 mēneši pirms un 1 gads pēc eiro ieviešanas dienas.

Cenas eiro tiks noteiktas pēc **oficiālā lata un eiro maiņas kursa**, strikti ievērojot matemātiskos principus. Šāda prasība par cenu norādīšanu abās valūtās paredzēta, lai nodrošinātu patērētāju tiesību aizsardzību un ierobežotu preču un pakalpojumu cenu spekulatīvu kāpumu.

Oficiālo maiņas kursu paredzēts noteikt 9.jūlijā.

„Euro ieviešanas kārtības likumā” un Vadlīnijās par grāmatvedības uzskaiti pārejas periodā no latiem uz eiro savukārt noteikts, ka cenu paralēlās atspoguļošanas periodā, uzņēmumam (likuma „Par grāmatvedību” izpratnē) **sagatavojot attaisnojuma dokumenta veidu — norēķina dokumentu gala patērētājam — fiziskajai personai, darījumu kopsumma jānorāda gan latos, gan eiro**.

** Piemēram, izsniedzot rēķinu iedzīvotājiem: par komunālajiem maksājumiem, par mobilo sakaru pakalpojumiem – darījumu kopsummu norāda latos un eiro.*

EP noteiktais oficiālais maiņas kurss

Lai izpildītu likumdošanas prasības Jumī izveidots jauns lauks oficiālā maiņas kursa uzrādīšanai

The screenshot shows a software window titled 'Valūtas' (Currencies). On the left, there is a table with columns 'Vienība' (Unit), 'Kods' (Code), and 'Apraksts' (Description). The row for '1 EUR Eiro' is highlighted with a red box. On the right, there is a section 'Valūtas EUR nosaukums un kurss' (Currency EUR name and rate). It contains a table with columns 'Valoda' (Language), 'Naudas vienība' (Currency unit), and 'Sīknauda' (Small unit). Below this, there is a section 'Valūtas kurss' (Currency rate) with a red box around the text 'EP noteiktais kurss 0.800000'. At the bottom of the window, there are navigation buttons and a page number 'no 11'.



Valūtas kurss laukā jāievada manuāli!

Informācija no šī lauka tiek aizgūta, izrakstot rēķinus un pavadzīmes fiziskām personām.

Pavardzīmju veidnes ar EP noteikto kursu

Lai izpildītu augstākminētās prasības, sistēmā izveidotas jaunas veidnes pavardzīmēm un rēķiniem fiziskām personām, kur darījuma gala summa tiks konvertēta eiro, pēc EP noteiktā oficiālā maiņas kursa.

Lai izrakstītu pavardzīmi vai rēķinu fiziskai personai, jāizvēlas veidņu sarakstā atbilstoša veidne:

Dokumenta iestatījumi

Dokumenta veidne
Fiziskai personai ar EP eiro kursu

Atvērt priekšapskatē

Uzņēmuma rekvizīti Uzņēmuma rekvizīti

Labi Atcelt

Dokumentā gala summa tiks konvertēta pēc EP noteiktā kursa, kas ierakstīts atbilstošajā laukā

Valūtas

Šodienas kursi

Vienība	Kods	Apraksts
1	LVL	Latvijas lats
1	CZK	Čehu kronas
1	DKK	Dāņu kronas
1	EEK	Igaunijas krona
1	EUR	Euro
1	GRN	Ukrainas grivna
1	LTL	Lietuvas lits
1	PLN	Polu zloti
1	RUB	Krievijas rublis
1	SEK	Zviedru kronas
1	USD	ASV dolārs
*		

Valūtas EUR nosaukums un kurss

Nosaukums

Valoda	Naudas vienība	Sīknauda
Latviski	eiro	cents(i)
Angliski	euro	cent(i)

Valūtas kurss

EP noteiktais kurss 0.800000


Bieži izmantota valūta, kursa ievade ik dienas

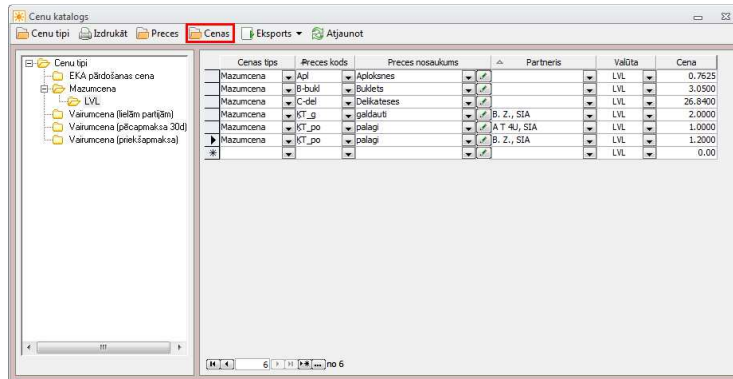
Datums	Kurss (1:1)
28.08.2012	0.702804
01.08.2012	0.702804
31.07.2012	0.702804
23.07.2012	0.702804
19.07.2012	0.702804
30.06.2012	0.702804
26.06.2012	0.702804
01.06.2012	0.702804
25.05.2012	0.702804
29.03.2012	0.702804
14.03.2012	0.702804
01.03.2012	0.702804

Nosaukums	Mēr- vienība	Skats	Cena (LVL)	Atlaide (%)	PVN likme (%)	Summa (LVL)
Telpnoma (Par jūnija mēnesi)	mēneši	1	100.00	0	21	100.00
					Atlaide (LVL)	0.00
					Ar PVN 21% apliekamā summa (LVL)	100.00
					PVN 21% (LVL)	21.00
					Kopā (LVL)	121.00
					Summa apmaksai (LVL)	121.00
Apmaksas summa vārdiem: Viens simts divdesmit viens Ls nulle santīmi						
Pārrēķināts eiro: 151.25, pēc EP noteiktā kursa 0.8000000000 Viens simts piecdesmit viens eiro divdesmit pieci cents(i)						

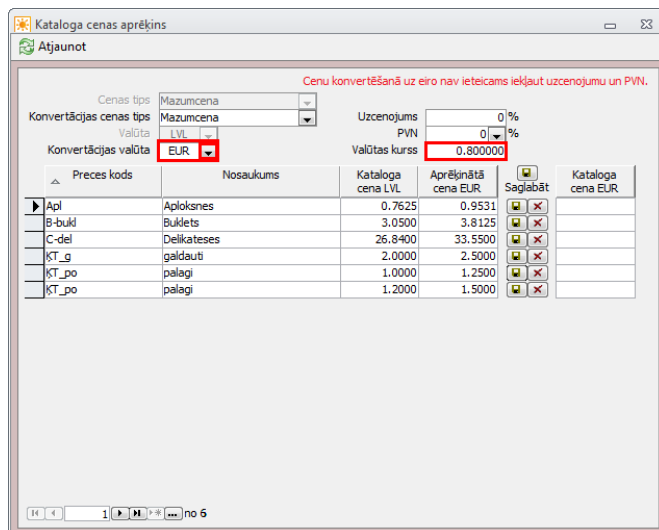
Cenu katalogā — cenu konvertācija citās valūtās

Izveidota iespēja — cenu katalogā veikt cenu konvertēšanu citās valūtās.

Lai konvertētu cenas citā valūtā cenu katalogā jāizvēlas atbilstošais cenu tips un cenas valūta, no kuras veikt konvertāciju, un jānospiež poga 



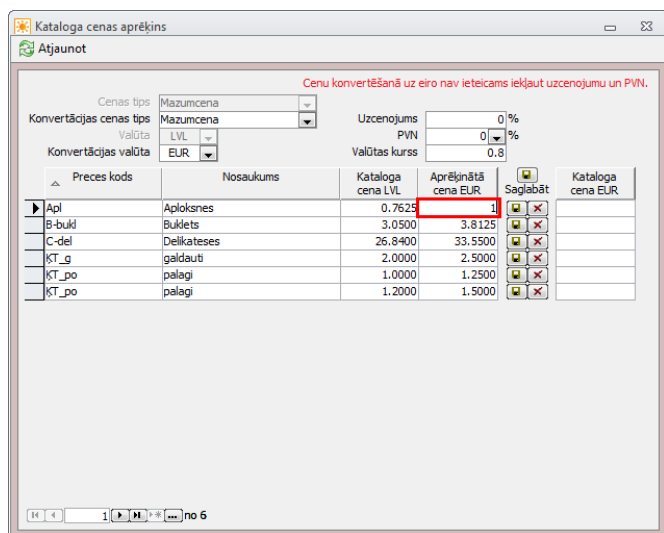
Atvērtajā logā no saraksta jāizvēlas valūta, uz kuru veikt konvertāciju un jānorāda valūtas kurss. Kā noklusētā cenu valūta tiek norādīti eiro un Eiropas Padomes norādītais kurss no atbilstošā lauka valūtu sarakstā:




Cenu veidošanās principi saglabāti tādi pat, kā tie jau šobrīd ir Jumī, kad cenu veidošana tiek piedāvāta veikt no pavadzīmes.

- Kataloga cena LVL — Valūta tiks uzrādīta tāda, kādu vēlēties konvertēt;
- Aprēķinātā cena EUR — Valūta tiks uzrādīta tāda, uz kuru vēlēties konvertēt;
- Kataloga cena EUR — Jaunā (aprēķinātā) kataloga cena pēc norādītā valūtas kursa.

Ja automātiski izrēķinātā cena neapmierina, laukā „Aprēķinātā cena EUR” var veikt labojumus, cenu pārrakstot manuāli:




Un nospiežot pogu Saglabāt  — cena tiks ierakstīta cenu katalogā.

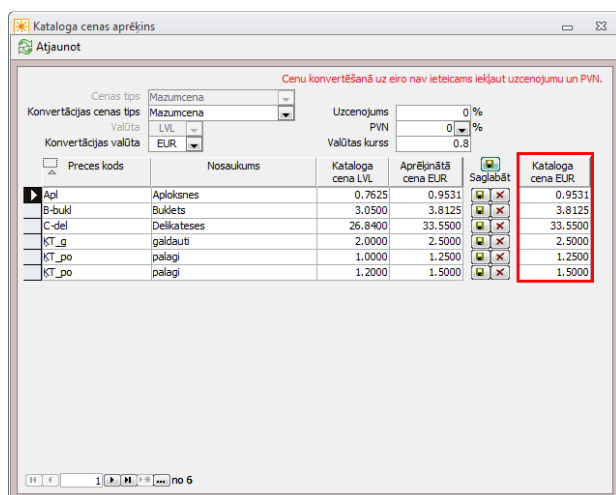
Preces kods	Nosaukums	Kataloga cena LVL	Aprēķinātā cena EUR	Saglabāt	Kataloga cena EUR
Apl	Aploksnes	0.7625	0.9531		1.0000
B-bukl	Buklets	3.0500	3.8125		3.8125
C-del	Delikateses	26.8400	33.5500		33.5500
KT_g	galdauti	2.0000	2.5000		2.5000
KT_po	palagi	1.0000	1.2500		1.2500
KT_po	palagi	1.2000	1.5000		1.5000



Matemātiski aprēķinātā cena tiks saglabāta laukā „Aprēķinātā cena” salīdzināšanai!

Ja nepieciešams **visas cenas saglabāt vienlaicīgi** — jānospiež kopējā saglabāšanas poga kolonnas augšā

 **Saglabāt** — cenas tiks ierakstītas katalogā



Cenu katalogu iespējams eksportēt uz Microsoft Excel

	A	B	C	D	E	F
1	Cenu tips	Preces kods	Preces nosaukums	Partneris	Valūta	Cena
2	Mazumcena	KT_po	palagi	A T 4U, SIA	LVL	1
3	Mazumcena	KT_po	palagi	B. Z., SIA	LVL	1.2
4	Mazumcena	KT_g	galdauti	B. Z., SIA	LVL	2
5	Mazumcena	C-del	Delikateses		LVL	26.84
6	Mazumcena	Apl	Aploksnes		LVL	0.7625
7	Mazumcena	B-bukl	Buklets		LVL	3.05
8	Mazumcena	Apl	Aploksnes		EUR	1.5
9	Mazumcena	B-bukl	Buklets		EUR	3.8125
10	Mazumcena	C-del	Delikateses		EUR	33.55
11	Mazumcena	KT_po	palagi	A T 4U, SIA	EUR	1.25
12	Mazumcena	KT_po	palagi	B. Z., SIA	EUR	1.5
13	Mazumcena	KT_g	galdauti	B. Z., SIA	EUR	2.5

VEIDNES — BEZ PVN UN AR GARANTIJAS SUMMĀM

Lai būtu iespējams izdrukāt pavaddokumentus bez PVN (reverss) un ar garantijas (avansu summām bez PVN) izveidotas jaunas pavadzīmju un rēķinu veidnes:

- Juridiskām personām;
- Fiziskām personām (gala summa eiro pēc EP noteiktā maiņas kursa)

Pavadzīme:

Cilne „Preču saraksts” — PVN likme nav jāuzrāda

Preču saraksts											
Cita dokumenta informācija		Kokmateriālu uzskaitē		Saņemtie avansi		Garantijas summas					
Nosaukums	Uzsk. grup.	K	Mēr-vienība	Dau-dzums	R	Cena	Atlaide %	PVN likme	Summa	Tiek pagemta no noliktavas	Piezīmes
▶ ... Celtniecības darbi	*		gab		1	20 000.0000		0	20 000.00	Cejakājas	14.05.2013 celtniecības
* ...					1	0.0000				Cejakājas	

Cilne „Garantijas summas”

Preču saraksts						
Cita dokumenta informācija		Kokmateriālu uzskaitē		Saņemtie avansi		
Garantijas summas						
Avansa maksājums, saskaņā ar						
Maksātājs	Dokumenta tips	Apmaksas datums	Dok. numurs	Avansa summa	t.sk. summa bez PVN	
▶ Ābolu ķocijs, SIA	Ienāk.b.dok.	14.01.2013	14	5 000.00	5 000.00	
▶ Ābolu ķocijs, SIA	Ienāk.b.dok.	20.04.2013	28	2 000.00	2 000.00	
* ...					0.00	
Kopā				7 000.00	7 000.00	

Veidne — „Bez PVN ar garantijas summām”

Kods	Nosaukums	Mēr-vienība	Skaitis	Cena (LVL)	Summa (LVL)
CD	Celtniecības darbi , (14.05.2013 celtniecības darbu pieņemšanas-nodošanas akts Nr.28-CD-2013)	gab	1	20 000.00	20 000.00
Kopā (LVL)					20 000.00
Avansa maksājums, saskaņā ar 20.12.2011 līgumu Nr.141					
Datums	Nr.	Maksātājs		Iekļautā summa	
14.01.2013.	14	Ābolu ķocijs, SIA		5 000.00	
20.04.2013.	28	Ābolu ķocijs, SIA		2 000.00	
Saņemts (LVL)					7 000.00
Kopā (LVL)					20 000.00
Summa apmaksai (LVL)					13 000.00
Summa apmaksai: Trīspadsmit tūkstoši Ls nulle santīmi					
Pārreķināts eiro: 18497.33, pēc LB noteiktā kursa 0.702804 Astoņpadsmit tūkstoši četri simti deviņdesmit septiņi eiro trīspadsmit trīs cents(i)					

Veidne — „Fiziskai personai bez PVN ar EP eiro kursu”

Kods	Nosaukums	Mēr-vienība	Skaitis	Cena (LVL)	Summa (LVL)
CD	Celtniecības darbi , (14.05.2013 celtniecības darbu pieņemšanas-nodošanas akts Nr.28-CD-2013)	gab	1	20 000.00	20 000.00
Kopā (LVL)					20 000.00
Avansa maksājums, saskaņā ar 20.12.2011 līgumu Nr.141					
Datums	Nr.	Maksātājs		Iekļautā summa	
14.01.2013.	14	Ābolu ķocijs, SIA		5 000.00	
20.04.2013.	28	Ābolu ķocijs, SIA		2 000.00	
Saņemts (LVL)					7 000.00
Kopā (LVL)					20 000.00
Summa apmaksai (LVL)					13 000.00
Summa apmaksai: Trīspadsmit tūkstoši Ls nulle santīmi					
Pārreķināts eiro: 16250, pēc EP noteiktā kursa 0.800000 Sešpadsmit tūkstoši divi simti piecdesmit eiro nulle cents(i)					

GATEWAY

Gateway ir bankai piederošs elektroniskais kanāls, kas izstrādāts uzņēmumu finanšu datu vadībai – pieprasījuma un atbildes ziņojumu apmaiņai starp banku un klientu. Gateway nodrošina kontu pārskatu saņemšanu no bankas visu diennakti, izmantojot savienojumu tieši no uzņēmuma grāmatvedības sistēmas Tildes Jumis.

Gateway šobrīd piedāvā divas bankas Latvijā — SEB banka un Swedbank.

Tildes Jumis piedāvā datu apmaiņu ar abām bankām.

Lai izmantotu Gateway iespējas:

- Jābūt kontam atbilstošajā bankā;
- Jānoslēdz ar banku sadarbības līgums;
- Jāveic Gateway instalēšanas faila lejupielāde [Gateway..](#)



Stikāks apraksts par darbu ar Gateway būs pieejams mūsu mājas lapā [Gateway.](#)



Slēdzot līgumu, paziņojiet bankai, ka esat Tildes Jumis klients!

CITI IZMAIŅAS DARBA ATVIEGLOŠANAI UN UZLABOŠANAI

Ziņojums par DŅ SAI, IIN, UDRVN pārskata mēnesī

19.02.2013 grozījumi MK noteikumos Nr.827 *Noteikumi par valsts sociālās apdrošināšanas obligāto iemaksu veicēju reģistrāciju un ziņojumiem par valsts sociālās apdrošināšanas obligātajām iemaksām un iedzīvotāju ienākuma nodokli*, kas nosaka, ka:

33. Darba ņēmēja nostrādāto stundu skaitu mēnesī norāda darba devēja ziņojuma (3.pielikums) 11.ailē. Informācija par darba ņēmēja nostrādātajām stundām nav jānorāda par personām, kuras pie darba devēja tiek nodarbinātas tikai uz uzņēmuma līguma pamata.



Šīs izmaiņas sistēmā Tildes Jumis pieejamas jau ar 2012.gada Novembra izlaidumu!

Lai iesniegtu atskaiti, jānorāda kāda perioda atskaite tiks iesniegta

Atskaites veidošanas opcijas.

darba ņēmēji, kuri ir apdrošināti atbilstoši visiem valsts sociālās apdrošināšanas veidiem

darba ņēmēji, kuri ir pakļauti valsts pensiju apdrošināšanai, ... (zdienu p. vai III g. inval.)

darba ņēmēji, kuri ir pakļauti valsts pensiju apdrošināšanai, ... (pensionāri)

darba ņēmēji, kuri saskaņā ar tiesas spriedumu atjaunoti darbā un kuriem izmaksāti ...

personas, kuras nav obligāti sociāli apdrošināmas

darba ņēmēji, kuri tiek nodarbināti brīv. atp. soda izcieš. laikā ...

darba ņēmēji, kuri tiek nodarbināti brīv. atp. soda izcieš. laikā ... (pensionāri)

Alga tiek izmaksāta

Mēnesī, par kuru aprēķina

Nākamajā kalendrajā mēnesī

Atskaite

spēkā līdz 31.12.2012

spēkā no 01.01.2013

Obligāto iemaksu veikšanas datums [22.02.2013]

Atskaites datums [22.02.2013]

Izpildītāja amats [Galvenais grāmatvedis]

Izpildītāja vārds, uzvārds [Jūliuss ZAKIS]

Izpildītāja tālruna numurs [00000000]

Atskaiti

Izdrukāt

Eksportēt failā

Atgēlt < Atpakaļ I tālāk > Pabeigt

Nr. p.k.	Personas kods, vai reģistrācijas Nr.	Vārds, uzvārds	Darba ienākumi	Aprēķinātās valsts sociālās apdroš. obligātās iemaksas	Precizētie darba ienākumi (palielinājums (+) vai samazinājums (-))	Precizētās aprēķinātās valsts sociālās apdroš. oblig. iemaksas (palielinājums (+) vai samazinājums (-))	leturētais iedzīvotāju ienākuma nodoklis (latos)	Uzņēmējdarbības riska valsts nodeva (latos)	Obligāto iemaksu veikšanas datums 1	Nostrādāto stundu skaits mēnesī
1	2	3	4	5	6	7	8	9	10	11
1.	230378-11707	Jānis BĀNIS	280.00	98.25			59.04	0.25		120
2.	140767-12312	Strādulis BITE	260.00	91.23			75.21	0.25		120
3.	270562-11852	Tedīs BLĒDIS	352.00	123.52			76.86	0.25		160
4.	151097-10000	Jānis Brālis	500.00	175.45			111.25	0.25		176
5.	121272-12121	Dafne Di Morjē	500.00	175.45			0.00	0.25		176
6.	121242-12121	Mierīte DUSMA	278.00	75.31			61.61	0.25		130
7.	020676-10209	Visvanis EZĪTIS	400.00	140.36			60.25	0.25		176
8.	121262-11111	Flēra Forsaita	546.00	191.59			102.23	0.25		176
9.	270583-12008	Gudriņš GUDRAIS	200.00	70.18			33.25	0.25		176
10.	190280-11298	Emma KĀRKLS	300.00	105.27			55.50	0.25		176
11.	151141-11111	Pēcis PEKSIS	160.80	56.43			34.18	0.25		130

Ziņas par darba ņēmējiem

19.02.2013 grozījumi MK noteikumos Nr.827 *Noteikumi par valsts sociālās apdrošināšanas obligāto iemaksu veicēju reģistrāciju un ziņojumiem par valsts sociālās apdrošināšanas obligātajām iemaksām un iedzīvotāju ienākuma nodokli*, nosaka, ka ar **1. jūliju**

8.⁴ Darba devējs (tai skaitā mikrouzņēmumu nodokļa maksātājs), **reģistrējot katru darba ņēmēju** Valsts ieņēmumu dienestā, **sniedz ziņas par darba ņēmējiem (1.pielikums) un vienlaikus norāda arī darba ņēmēja profesijas (aroda, amata, specialitātes) kodu atbilstoši Profesiju klasifikatoram. Ja mainās darba ņēmēja profesijas (aroda, amata, specialitātes) kods, darba devējs nākamajā mēnesī līdz datumam, kas noteikts kā ikmēneša obligāto iemaksu veikšanas termiņš, iesniedz Valsts ieņēmumu dienestā informāciju par darbinieka profesijas (aroda, amata, specialitātes) kodu, aizpildot 1.pielikuma 1., 2., 3., 4., 5. un 7.aili. Darba devējs 5.ailē norāda ziņu kodu PM – darba ņēmēja profesijas (aroda, amata, specialitātes) maiņa, 4.ailē norāda ziņu par darba ņēmējiem izmaiņas dienu un 7.ailē – profesijas (aroda, amata, specialitātes) kodu. Profesijas (aroda, amata, specialitātes) kods atbilstoši Profesiju klasifikatoram nav jānorāda par personām, kuras darba devējs nodarbina tikai uz uzņēmuma līguma pamata.**



Šīs izmaiņas sistēmā Tildes Jumis pieejamas jau ar 2012.gada Novembra izlaidumu!

Lai izpildītu prasības, darbinieka kartītē jābūt norādītam profesijas kodam:

Jauniem darbiniekiem, par kuriem tiek sniegtas *Ziņas par darba ņēmējiem* ar pieņemšanas kodiem, piemēram, 11., 12... papildus darbības nav jāveic, jo *Vēstures notikumos* norādot pieņemšanas datumu un kodu, atskaite tiks aizpildīta pēc jaunākajām prasībām:

Ziņas par darba ņēmējiem						
Nodokļu maksātāja kods 0000010016						
Ezīts, Zaķīts un partneri, SIA						
(darba devēja, mikrouzņēmumu nodokļa maksātāja nosaukums vai vārds un uzvārds)						
Nr. p.k.	Personas kods (ja nav personas koda, reģistrācijas numurs un personas dzimšanas dati)	Vārds, uzvārds	Datums, mēnesis, gads	Ziņu kods	Valsts kods 2	Profesijas kods
1.	111151-11111	Alfons Trīcvaidziņš	22.02.2013	11		612204

Grozījumi noteikumos nosaka arī šādu normu:

43.² **Darba devējs** (tai skaitā mikrouzņēmumu nodokļa maksātājs), kurš līdz 2013.gada 30.jūnijam ir reģistrējis darbaņēmēju Valsts ieņēmumu dienestā, ja darbaņēmējs līdz 2013.gada 1.jūlijam nav zaudējis likumā "Par valsts sociālo apdrošināšanu" noteikto darbaņēmēja statusu, darba devēja ziņojumā norāda ziņas par darbaņēmēja profesijas (aroda, amata, specialitātes) kodu atbilstoši Profesiju klasifikatoram. **Darba devējs**, aizpildot ziņas par darbaņēmējiem (1.pielikums), 5.ailē norāda zinu kodu PM – darbaņēmēja profesijas (aroda, amata, specialitātes) maiņa, kā izmaiņu datumu 4.ailē norādot 2013.gada 1.jūliju, un 7.ailē – profesijas (aroda, amata, specialitātes) kodu. Ziņas par darbaņēmēja nostrādātajām stundām un profesijas (aroda, amata, specialitātes) kods atbilstoši Profesiju klasifikatoram nav jānorāda par personām, kuras darba devējs nodarbina tikai uz uzņēmuma līguma pamata.



Šīs izmaiņas sistēmā Tildes Jumis pieejamas jau ar 2012.gada Novembra izlaidumu!

Lai izpildītu prasības, darbinieka kartītē jābūt norādītam profesijas kodam, vēstures notikumos jānorāda izmaiņu kods

PM un datums:

Datums	Not. veids	Nr.	Apraksts	Kods	Datums no	Datums līdz
01.01.2011	Pieņemts darbā		Pieņemts darbā	11		
01.02.2011	Bezalgas atvaļinājums	aa-2		50	01.02.2011	14.02.2011
01.03.2011	Apmaksāts mācību atvaļinājums	111/			01.03.2011	14.03.2011
12.07.2011	Cits					
14.07.2011	Atvaļinājums	111/no 01.01.2011 līdz			18.07.2011	07.08.2011
30.05.2012	Atvaļinājums				15.12.2011	10.01.2012
01.07.2013	Darbaņēmēja profesijas (aroda, amata, specialitātes) maiņa			PM		
22.02.2013						

Ziņas par darbaņēmējiem						
Nodokļu maksātāja kods		00000010016				
Ezīts, Zakāts un partneri, SIA						
(darba devēja, mikrouzņēmumu nodokļa maksātāja nosaukums vai vārds un uzvārds)						
Nr. p.k.	Personas kods (ja nav personas koda, reģistrācijas numurs un personas dzimšanas dati)	Vārds, uzvārds	Datums, mēnesis, gads	Ziņu kods	Valsts kods 2	Profesijas kods
1.	121242-12312	Maiga Vēja	01.07.2013	PM		322101

PVN specifikācija uz Microsoft Excel

Ērtākai PVN deklarācijas un pielikumu specifikāciju aizpildīšanai un pārbaudīšanai, izveidota iespēja tās eksportēt uz Microsoft Excel

	A	B	C	D	E
1	Nosaukums	Summas zīme	Debets		Kredīts
2	41. lauks	+	2310		6110-21%
3	41. lauks	+	2310		6520
4	41. lauks	+	2310		6110-22%-pap
5	41.1 lauks	+	2310-KM		6110-KM
6	41.1 lauks	+	2310-metāll		6110-metāll
7	41.1 lauks	+	2310-celtn		6110-celnt
8	42. lauks	+	2310		6110-12-pr
9	42. lauks	-	5210		2310
10	42. lauks	+	2310		6110-12-pak
11	43. lauks	+	2310-ES samaz		6110-0%
12	43. lauks	+	2621		52101
13	43. lauks	-	52101		2310-ES samaz
14	43. lauks	-	52101		2621
15	44. lauks (+ SEZ izvērsums)	+	2310		6210
16	45. lauks	+	2310-ES samaz		6110-0%
17	45. lauks	+	2621		52101
18	45. lauks	-	52101		2310-ES samaz
19	45. lauks	-	52101		2621

Specifikācija Excel tabulā atvieglos tās atbilstības pārbaudi — vai visās pozīcijās norādīti nepieciešamie kontējumi

	A	B	C	D	E
1	Nosaukums	Summas zīme	Debets		Kredits
2	...	PVN			
3	...	PVN 1. daļa (iekšzemes darījumi)			
4	100% Darījuma summa	-	5310		7650
5	100% Darījuma summa	+	7650		5310
6	100% Darījuma summa	+	2410		5310
7	100% Darījuma summa	+	2130		5310
8	100% Darījuma summa	+	76501		5310
9	100% Darījuma summa	+	76502		5310
10	100% Darījuma summa	+	7110		5310
11	100% Darījuma summa	-	5312LO		7110
12	PVN summa	+	57401-ES pakalp		23111-ES pakalp
13	PVN summa	+	57401-smaksaks av		2311-samaks avansi
14	PVN summa	+	5740		5310
15	PVN summa	+	5740		2620
16	PVN summa	+	5740		2311
17	PVN summa	+	5740		5541
18	PVN summa	+	5740		5542
19	PVN summa	+	5740		5540
20	PVN summa	+	5740		2621
21	PVN summa	+	5740		2311-samaks avansi
22	PVN summa	-	5310		5743
23	PVN summa	-	5312LO		5743
24	80% Darījuma summa	+	76501-a		5310
25	PVN summa	+	5740-am		5310
26	40% Darījuma summa	+	7771		5310
27	PVN summa	+	5740-repr		5310

Kontu plāns

Izveidota iespēja eksportēt kontu plānu uz Microsoft Excel

	A	B	C
1	Kods un nosaukums	Analītiskais/Sintētiskais	Aktīva/Pasīva/Operāciju
2	11 Nemateriālie ieguldījumi	Sintētiskais	Aktīva
3	1110 Pētniecības un uzņēmuma attīstības izmaksas	Sintētiskais	Aktīva
4	1120 Koncesijas, patentes, licences, datoru progr.	Sintētiskais	Aktīva
5	1130 Uzņēmuma nemateriālā vērtība	Sintētiskais	Aktīva
6	1180 Avansa maksājumi par nemateriāliem aktīviem	Sintētiskais	Aktīva
7	1190 Nemateriālo ieguldījumu vērtības norakstītā daļa	Sintētiskais	Pasīva
8	12 Pamatīdzekļi	Sintētiskais	Aktīva
9	1210 Zemes gabali, ēkas būves citi objekti	Sintētiskais	Aktīva
10	1220 Tehnoloģiskās iekārtas un mašīnas	Sintētiskais	Aktīva
11	1230 Pārējie pamatīdzekļi un inventārs	Sintētiskais	Aktīva
12	1240 Pamatīdzekļu izveidošana un celtniec. obj. izm.	Sintētiskais	Aktīva
13	1250 Mazvērtīgais inventārs	Sintētiskais	Aktīva
14	1260 Ml norakstīšana	Anālītiskais	Aktīva
15	1290 Pamatīdzekļu nolietojums (pasīvā)	Sintētiskais	Aktīva
16	13 Ilgtermiņa finansu ieguldījumi	Sintētiskais	Aktīva
17	1310 Līdzdalība meitas uzņēmumu kapitālā	Sintētiskais	Aktīva
18	1320 Aizdevumi meitas uzņēmumiem	Sintētiskais	Aktīva
19	1330 Līdzdalība saistīto uzņēmumu kapitālā	Sintētiskais	Aktīva
20	1340 Aizdevumi saistītajiem uzņēmumiem	Sintētiskais	Aktīva
21	1350 Pārējie vērtspapīri	Sintētiskais	Aktīva
22	1360 Pārējie aizdevumi	Sintētiskais	Aktīva
23	1370 Pašu akcijas un daļas	Sintētiskais	Aktīva
24	1380 Aizdevumi uzņēmuma dalībniekiem un valdei	Sintētiskais	Aktīva

Skaidrās naudas deklarācija

Specifikācija papildināta ar jauniem atlases nosacījumiem, piemēram — Juridiska persona/Fiziska persona/Darbinieks:

Pievienot nosacījumu

Partneris

Dokumenta tips

Norēķinu postenis

Dokumenta apmaksā

Dokumenta kontējums

Dokumenta valūta

Izmājas dokumentos

Darbinieks/āģents

Kreditlīmits

Partnera kredīstātuss

Apmaksas termiņš

Dokumenta reģistrācijas datums

Dokumenta reģistrācijas numurs

Dimensija

Partnera kods

Partnera reģ.nr./pers.kods

Partnera tips

Juridiska p/fiziska p/darbinieks