

# Pamatlīdzekļi

Pamatlīdzekļu uzskaitē sistēmā Tildes Jumis izveidota balstoties uz LGS Nr.7 *Pamatlīdzekļi* un MK noteikumiem Nr.488 *Gada pārskatu likuma piemērošanas noteikumi*. Nodokļu nolietojuma uzskaitē, savukārt balstīta uz MK noteikumu Nr.556 *Likuma "Par uzņēmumu ienākuma nodokli" normu piemērošanas noteikumi* prasībām.

## Kartīte

Pamatlīdzekļa kartīte ir sadalīta divās daļās. Pirmajā atrodama vispārēja informācija, kas saistīta ar pamatlīdzekļa iegādi un datiem, kuri nepieciešami nolietojuma aprēķināšanai, kā arī materiāli atbildīgās personas.

Otrā kartītes daļa arī ir sadalīta divos logos. Kreisajā pusē varat izvēlēties ātrai apskatei pamatlīdzekļu notikumus, labajā pusē – ievadīt ar pamatlīdzekļiem saistītās darbības.

Otrās daļas labās puses logā ir cilnes:

- **Nolietojums**, kurā tiek uzrādīts aprēķinātais nolietojums;
- **Notikumi nolietojuma aprēķinam**, kurā tiek uzrādīti/ievadīti visi tie notikumi (darbības, operācijas), kas ietekmē pamatlīdzekļa nolietojuma aprēķinus;
- **Amortizētās aizstāšanas izmaksas**, kurā uzrāda uzskaitītās un aprēķinātās amortizētās aizstāšanas izmaksas;
- **Izveidošanas izmaksas**, kurā uzrāda un uzskaita izmaksas, kas saistītas ar pamatlīdzekļa izveidošanu;
- **Dokumenti**, kurā var izdrukāt rīkojumus un aktus par pamatlīdzekļa ieņemšanu ekspluatācijā un izslēgšanu;
- **Citi notikumi**, kurā varat uzrādīt visus pārējos ar pamatlīdzekļa ekspluatāciju saistītos notikumus – apdrošināšanas, garantijas, kārtējos remontus, atbildīgo personu nomaīņu un citus. Šajā sadaļā ar pamatlīdzekļu ekspluatāciju saistītos notikumus varat papildināt un veidot paši.

Ievadot datus par pamatlīdzekli, vērtība laukā **Kartītes numurs Nr.** tiek piešķirta automātiski, ja esat to paredzējis un uzstādījis autonumerāciju. Šo vērtību var ierakstīt arī manuāli, taču ņemiet vērā, ka ievadītajam numuram jābūt unikālam; pretējā gadījumā informāciju nevarēs saglabāt. Varat darīt arī tā: kad laukiem **Kategorija, Nosaukums, Iegādes datums, Summa** un **Nolietojuma likme** ir piešķirtas vērtības, noklikšķiniet uz pogas pa labi no lauka **Kartītes Nr.**, lai pamatlīdzekļa numuru izveidotu sistēma.

Kartītē var ievadīt divas atšķirīgas amortizācijas procentu likmes:

- **finanšu** - paredzēta nolietojuma aprēķinam uzņēmuma vajadzībām jeb finanšu uzskaitē;
- **kategorijas** - šī procentu likme atbilst konkrētajai pamatlīdzekļu kategorijai noteiktajai procentu vērtībai. To izmanto, aprēķinot nolietojumu izmantošanai nodokļu atskaitēs. Ja nolietojums tiek rēķināts visai pamatlīdzekļu kategorijai kopā, pēc kategorijas norādīšanas šis lauks kartītē tiek aizpildīts automātiski, un to nevar izmainīt.

Kad esat norādījis amortizācijas procentu likmi, varat ievadīt, kurai nozarei pamatlīdzeklis atbilst. Šis lauks nav obligāts, taču, piesaistot pamatlīdzekļus noteiktai nozarei, ir vieglāk sameklēt nepieciešamo informāciju. Tas arī dod iespēju aprēķināt nolietojumu tikai konkrētai nozarei piesaistītajiem pamatlīdzekļiem.

**Iegādes datums** - jānorāda datums, kad iegādāts pamatlīdzeklis;

**Iegādes vērtība** - iegādes vai bilances vērtība, ja pamatlīdzeklis pašu izveidots;

**Iegādes pamatojums** - dokuments, uz kā mata pamatlīdzeklis ņemts uzskaitē;

**Ekspluatācijas sākuma laiks** - datums, ar kuru pamatlīdzeklis pieņemts ekspluatācijā. No šī brīža tiks sākts rēķināt nolietojums;

**Nenolietojamā (likvidācijas) vērtība** - aplēstā vērtība, kuru uzņēmums varētu iegūt, pārdodot pamatlīdzekli tā lietderīgās lietošanas laika beigās, un no kuras atskaitītas gaidāmās atsavināšanas izmaksas. Ikvienam pamatlīdzeklim ir jānosaka likvidācijas vērtība, kura ir vai nu būtiska, vai nebūtiska pret finanšu nolietojuma aprēķinu. Ja vērtība ir būtiska, šī pazīme jānorāda, pamatlīdzekļa kartītē atzīmējot izvēles rūtiņu. Ja vērtība ir nebūtiska, izvēles rūtiņa jāatstāj tukša.

Ekspluatācijas sākuma datums (finansēm)	20.11.2012	🔍
Nenolietojamā (likvidācijas) vērtība (finansēm)	50 000.00	📌
Koeficients (nodokļiem)	1.5	Īpaši atbals

Atbilstoši likuma *Par uzņēmuma ienākuma nodokli* 13. pantam pamatlīdzekļa kartītē var norādīt koeficientu, kas pielietojams nolietojuma aprēķināšanai nodokļiem

Ekspluatācijas sākuma datums (finansēm)	20.11.2012	🔍
Nenolietojamā (likvidācijas) vērtība (finansēm)	50 000.00	📌
Koeficients (nodokļiem)	1.5	Īpaši atbals
📄 Īpaši atbalstāms reģions		
📄 Jauna tehnoloģiska iekārta		

Katram pamatlīdzeklim ir **lietderīgās izmantošanas laiks**, ko pamatlīdzekļu kartītē var izvēlēties atbilstoši uzņēmuma metodikai — vai finanšu nolietojums tiks aprēķināts pēc procentuālā nolietojuma vai mēnešos

Nolietojums	Notikumi nolietojuma aprēķinam	
Finanšu nolietojuma likme	60	mēn.
Nodokļu noliet. likme (dubultoti)	%	%
		mēn.



Lai nodrošinātu automatizētu un precīzu nolietojuma aprēķinu iesakām lietderīgās izmantošanas laiku noteikts mēnešos!

Atbilstoši LR likumdošanas prasībām katram pamatlīdzeklim ir jāpiesaista atbildīgā persona. Lai to izdarītu, noklikšķiniet uz nolaižamā saraksta **Materiāli atbildīgais** un izvēlieties to no darbinieku saraksta.

Kartītes apakšējā daļā ir norādītas dažādas pamatlīdzekļa vērtības:

- **Nolietojamā vērtība** – vērtība, no kuras tiek aprēķināts finanšu nolietojums;
- **Uzkrātais finanšu nolietojums**;
- **Atlikusī vērtība nolietojamai vērtība** – uz noteiktu periodu atlikusī vērtība nolietojamai vērtībai;
- **Bilances vērtība**

Vērtība uz	12.12.2012	Nolietojamā vērtība	105 000.00	Uzkrātais nolietojums nodokļiem	92 063.33
		Uzkrātais finanšu nolietojums	34 187.00	Atlikusī vērtība nodokļiem	0.00
		Atlikusī vērtība nolietojamai vērtībai	70 813.00		
		Bilances vērtība	0.00		

Ja konkrētais pamatlīdzeklis ietilpst kategorijā, kurā nolietojums tiek rēķināts par visu kategoriju kopā, atlikusī vērtība nodokļu aprēķinam nav norādīta.

### ***Nemiet vērā!***

Ja pamatlīdzeklim tiek veikts kapitālais remonts vai pārvērtēšana, iesakām turpmāko nolietojumu noteikt mēnešos, lai nodrošinātu precīzu nolietojuma aprēķinu par atlikušo laiku, kartītē ierakstot atlikušo ekspluatācijas mēnešu skaitu.

Lai mainītu nolietojuma veidu no procentuālā nolietojuma uz mēnešiem,

Finanšu nolietojuma likme	20 %	
Nodokļu noliet. likme (dubultoti)	40 %	

noklikšķiniet uz pogas , kas atvērs logu.

Jauns pamatlīdzekļa notikums

Notikums: Finanšu nolietojuma likme

Dokumenta datums: 12.12.2012  
numurs: 111-PL  
partneris: [dropdown]

Summa: [input]  
Piezīmes: Likmes nomaiņa no 20 %

Datums no: 01.01.2013  
Datums līdz: [input]

Likme: 60[mēn.]

[Labi] [Atcelt]

Šajā logā norādiet nepieciešamo informāciju par izmaiņām pamatlīdzekļa vēsturē, šajā gadījumā — likmi mēnešos un datums, ar kuru sākot, aprēķinot nolietojumu, jāpiemēro jaunā likme.

Pēc tam noklikšķiniet uz apstiprinājuma pogas , lai izmainīto informāciju saglabātu pamatlīdzekļa kartītē kā vēstures notikumu.



Pēc finanšu nolietojuma likmes nomainīšanas jānorāda, ar kuru datumu stājas spēkā jaunā nolietojuma likme: **Datums no** . Šo informāciju var izveidot un labot arī sadaļā **Notikumi nolietojuma aprēķinam**.



Atverot jaunu pamatlīdzekļa kartīti un norādot finanšu nolietojuma likmi, zīmņē **Notikumi nolietojuma aprēķinam** automātiski tiks izveidots ieraksts **Finanšu nolietojuma likme**, kur ailē **Datums no** tiks norādīts pamatlīdzekļa iegādes datums. Tas nozīmē, ka šajā datumā, iekārtojot pamatlīdzekļa kartīti, tam tiek noteikta norādītā nolietojuma likme. Nolietojuma likme finanšu uzskaitē stājas spēkā ar pamatlīdzekļa ekspluatācijas sākuma datumu

Nolietojums		Notikumi nolietojuma aprēķinam		Amortizētās aizstāšanas izmaksas		Izveidošanas izmaksas		Dokumenti		Citi notikumi	
Notikums	Dokuments			Summa	Piezīmes	Datums no	Nolietojuma likme				
	Datums	Numurs	Partneris								
▶ Finanšu nolietojuma	11.05.2012					11.05.2012	20 %				
*											

## Nemiet vērā!

Lai ērtāk būtu sekot līdzi ar pamatlīdzekli veiktajām darbībām, visu informāciju ieteicams uzkrāt kartītē

Nolietojums	Notikumi nolietojuma aprēķinam	Amortizētās aizstāšanas izmaksas	Izveidošanas izmaksas	Dokumenti	Citi notikumi
-------------	--------------------------------	----------------------------------	-----------------------	-----------	---------------

atbilstošajā cilnē.

## Nolietojums

Pamatlīdzekļu nolietojums uzņēmumā tiek aprēķināts finanšu un nodokļu uzskaitē. Aprēķins var atšķirties pēc nolietojuma likmes, pēc biežuma un metodes, tāpēc nolietojumu katrai uzskaitē rēķina atsevišķi.

Pamatlīdzekļu amortizāciju finanšu uzskaitē var aprēķināt ne biežāk kā reizi mēnesī un ne retāk kā reizi gadā atkarībā no nepieciešamības. Nolietojums tiek aprēķināts par laika periodu no iepriekšējā amortizācijas aprēķina brīža līdz norādītajam datumam. Ja pamatlīdzeklim nolietojums jāaprēķina par katru mēnesi atsevišķi, nedrīkst sajaukt mēnešu kārtību.

Pamatlīdzekļu amortizāciju nodokļu uzskaitē atbilstoši LR likumdošanai aprēķina reizi gadā ar ģeometrisko metodi.

Nolietojums		Notikumi nolietojuma aprēķinam		Amortizētās aizstāšanas izmaksas		Izveidošanas izmaksas		Dokumenti		Citi notikumi	
Finanšu nolietojuma likme		60 mēn.		Ekspluatācijas sākuma datums (finansēm)		29.09.2009					
Nodokļu noliet. likme (dublroti)		40 %		Nenolietojamā (likvidācijas) vērtība (finansēm)		30 000.00					
				Koefficients (nodokļiem)							
Notikums	▲	Datums	Summa	Piezīmes		Likme					
▶ Nolietojums (aprēķināts nodokļiem)	▼	31.12.2009	57 200.00	Nolietojums (ģeometriskā metode)		20 %					
Nolietojums (aprēķināts finanšu uzskaitē)	▼	31.12.2009	5 650.00	Nolietojums (lineārā metode)		60 mēn					
Nolietojums (aprēķināts finanšu uzskaitē)	▼	28.02.2010	3 766.67	Nolietojums (lineārā metode)		60 mēn					
Nolietojums (aprēķināts finanšu uzskaitē)	▼	30.06.2010	7 593.94	Nolietojums (lineārā metode)		60 mēn					
Nolietojums (aprēķināts finanšu uzskaitē)	▼	31.12.2010	11 764.71	Nolietojums (lineārā metode)		60 mēn					
Nolietojums (aprēķināts nodokļiem)	▼	31.12.2010	34 863.33	Nolietojums (ģeometriskā metode)		20 %					
Nolietojums (aprēķināts finanšu uzskaitē)	▼	30.04.2011	7 843.14	Nolietojums (lineārā metode)		60 mēn					
Nolietojums (aprēķināts finanšu uzskaitē)	▼	30.11.2011	14 579.15	Nolietojums (lineārā metode)		60 mēn					

## Nemiet vērā!

Ja pamatlīdzekļi atrodas kategorijā, kurā nolietojumu nodokļiem rēķina **kopā pa kategoriju** — nolietojums nodokļiem pamatlīdzekļa **kartītē netiks ierakstīts!**

Nolietojums nodokļiem pamatlīdzekļa kartītē tiek ierakstīts tikai tiem pamatlīdzekļiem, kuriem, saskaņā ar likumdošanu, nolietojumu aprēķina atsevišķi katram pamatlīdzeklim!



Lai jaundibinātiem vai likvidējamiem uzņēmumiem atvieglotu pamatlīdzekļu nolietojuma aprēķināšanu, sistēmā var ievadīt uzņēmuma dibināšanas un likvidācijas datumus. Šie dati ievadāmi lentes joslas cilnē **Konfigurēšana – Konfigurācija – Uzņēmums**. Līdz ar to pamatlīdzekļu nolietojumus gan finanšu uzskaitē, gan nodokļiem tiks aprēķināts proporcionāli uzņēmuma darbības mēnešiem.

## Automatizēts nolietojuma aprēķins

Noklikšķiniet uz pogas **Nolietojums** pamatlīdzekļu saraksta vai pamatlīdzekļu kategoriju nolietojuma loga rīkjoslā, lai pamatlīdzekļiem veiktu automātisku nolietojuma aprēķinu.

Tiek parādīts nolietojuma aprēķina ievada logs. Noklikšķiniet uz pogas **Tālāk**, lai pārietu pie pirmā apstrādes soļa.

Vedņa pirmajā solī izvēlieties, vai pamatlīdzekļu nolietojums jāaprēķina vai aprēķins jāizdzēš.

Darbība

Aprēķināt pamatlīdzekļu nolietojumu

Izdzēst aprēķināto pamatlīdzekļu nolietojumu

Pēc tam noklikšķiniet uz pogas **Tālāk**, lai precizētu aprēķina veikšanas parametrus. Tiek parādīts vedņa otrais solis, kurā jānorāda apstrādes nosacījumi

Norādiet pamatlīdzekļu nolietojuma apstrādes nosacījumus.

Aprēķināt pamatlīdzekļu nolietojumu līdz  
31.12.2012

Amortizācijas aprēķina

Finanšu uzskaitē (lineārā metode)

Finanšu uzskaitē (ģeometriskā metode)

Nodokļiem

Nolietojuma likme

Finanšu

Kategorijas

Atlases nosacījumi

Pamatlīdzekļu kategorija   Ar apakškategorijām

Nozare   Ar apakšnozarēm

Pamatlīdzeklis

Vispirms jānorāda, uz kuru datumu nolietojuma aprēķins tiks veikts. Ja pamatlīdzeklim, kurš atbilst pārējiem apstrādes nosacījumiem, amortizācija uz šo datumu jau ir aprēķināta, sistēma vēlreiz nolietojuma aprēķinu neveiks.

Pēc tam opciju grupā **Amortizācijas aprēķins izvēlieties**, vai nolietojums jāaprēķina nodokļiem vai finanšu uzskaitē. Atkarībā no uzņēmumā pieņemtās prakses, aprēķinot nolietojumu finanšu uzskaitē, var izvēlēties

lineāro vai ģeometrisko aprēķina metodi. Ievērojiet, ka nolietojumu pēc ģeometriskās metodes sistēma aprēķina, divkāršojot amortizācijas likmi.

Opciju grupā **Nolietojuma procents** nosakiet, pēc kādas procentu likmes amortizācija jāveic.

Šajā pašā logā zemāk var norādīt pamatlīdzekļu atlasē nosacījumus

Nolietojumu var rēķināt konkrētam pamatlīdzeklim, kā arī noteiktai pamatlīdzekļu kategorijai un/vai nozarei. Izvēloties veikt amortizāciju pēc kategorijas un nozares, var norādīt, ka aprēķinā jāietver arī apakškategorijām vai apakšnozarēm atbilstošie pamatlīdzekļi. Aprēķinot pamatlīdzekļu nolietojumu, izvēli grupā *Atlasē nosacījumi* nevar veikt.

Kad esat norādījis visus nepieciešamos nosacījumus, varat noklikšķināt uz pogas *Pabeigt*, lai liktu sistēmai nekavējoties veikt nolietojuma aprēķinu, vai **Tālāk**, lai vispirms apskatītu izvēlētos nosacījumus un nolietojumu aprēķinātu pēc tam.

Kad nolietojums ir aprēķināts, tiek parādīts paziņojums par apstrādāto pamatlīdzekļu skaitu. Pēc tam jūs varat turpināt darbu vednī vai aizvērt to.

Lai ērtāk varētu aprēķināt nolietojumu, iespējams izsaukt nolietojuma aprēķinu no pamatlīdzekļa kartītes roku joslas. Pogai **Rīki** ir izsaukšanas opcija **Nolietojuma aprēķins**

## Manuāls nolietojuma aprēķins

Pamatlīdzekļu nolietojumu var aprēķināt arī manuāli. Lai to izdarītu, vispirms jāatver vajadzīgā pamatlīdzekļa kartīte. Pievienojiet kartītes daļai **Notikumi** jaunas rindiņas, norādot datumu, summu un operācijas tipu. Ņemiet vērā, ka visi skaitļi jāievada pašam; sistēma neko neaprēķina. Var arī dzēst iepriekš veidotās rindiņas, ja tās satur nepareizu informāciju.

## Nolietojums nodokļiem visai kategorijai kopā

Dati par nolietojumu kategorijai pieejami sadaļā **Pamatlīdzekļu kategorijas**

Kods	Nosaukums	Kategorijas tips	Nol. %	Nolietojuma aprēķins
0.	Programmas	Pamatlīdzekļi	35	Katram pamatlīdzē
1.	Ēkas, būves, ilggadīgie stādījumi	Pamatlīdzekļi	5	Katram pamatlīdzē
2.	Dzelzceļa ritošais sastāvs un tehnoloģiskās iekārtas	Pamatlīdzekļi	10	Visai kategorijai ko
3.	Datori, informācijas sistēmas, datorprogrammu proc	Pamatlīdzekļi	35	Visai kategorijai ko
4.	Visi pārējie pamatlīdzekļi	Pamatlīdzekļi	20	Visai kategorijai ko

Nospiežot pogu **Nolietojums** tiks atvērta tabula, kurā no nolaižamā saraksta jāizvēlas atbilstošā kategorija

Datums	Summa	Atlikums	% likme	Piezīmes
31.12.2007	1 909.57	818.39	70	Nodokļu nolietojums par 2004. gadu
31.12.2008	2 731.30	1 170.56	35	Nodokļu nolietojums par 2005. gadu (ģeometriskā metod
31.12.2009	1 329.71	569.88	35	Nodokļu nolietojums par 2006. gadu (ģeometriskā metod
31.12.2010	570.35	244.44	35	Nodokļu nolietojums par 2007. gadu (ģeometriskā metod
31.12.2011	305.07	130.75	35	Nodokļu nolietojums par 2011. gadu (ģeometriskā metod
31.12.2012	130.75	0.00	35	Nodokļu nolietojums par 2012. gadu (ģeometriskā metod

**Datums:** datums, uz kuru aprēķināts nolietojums nodokļiem;

**Summa:** aprēķinātā nolietojuma summa;

**Atlikums:** kategorijas atlikusī vērtība uz datumu pēc nolietojuma atskaitīšanas;

**Likme:** nolietojuma likme procentos

Vērtība, no kuras aprēķina taksācijas perioda nolietojumu	Taksācijas perioda nolietojums (7.aile x likme %)	Uzkrātais nolietojums	Atlikusī kategorijas vērtība pēc taksācijas perioda nolietojuma atskaitīšanas
7	8	9	10
2 727.96	1 909.57	1 909.57	818.39
3 901.86	2 731.30	4 640.87	1 170.56
2 285.38	1 329.71	5 970.58	955.67
1 200.58	570.35	6 540.93	630.23
977.69	305.07	6 846.00	672.62
672.62	130.75	6 976.75	541.87



Ja konstatēts, ka nepieciešams pārrēķināt nolietojumu, tad iepriekš aprēķinātā nolietojuma summas ir jāizdzēš **un nolietojums jāaprēķina no jauna!** Esošais nolietojums netiek pārrēķināts!

## Notikumi nolietojuma aprēķinam

Cilnē **Notikumi nolietojuma aprēķinam** — uzkrāta informācija par notikumiem, kas ietekmē nolietojuma aprēķinu — pārvērtēšana, lietošanas laika nomaiņa, kapitālās izmaksas, pārtraukšana izmantot saimnieciskajā darbībā, atsākšana izmantot saimnieciskajā darbībā



Nolietojums		Notikumi nolietojuma aprēķinam		Amortizētās aizstāšanas izmaksas		Izveidošanas izmaksas		Dokumenti		Citi notikumi	
Notikums	Dokuments			Summa	Piezīmes	Datums no	Nolietojuma likme				
	Datums	Numurs	Partneris								
▶ Finanšu nolietojuma	20.09.2009					29.09.2009	60 mēn.				
Nenolietojamā vērtī	29.09.2009			30 000.00		29.09.2009					
Pārvērtēts (finanšu)	30.06.2010	1	D-D-C, SIA	2 652.28	Pārvērtēts pēc	01.07.2010					
Finanšu nolietojuma	01.07.2010	PL-12				01.07.2010	72 mēn.				
Kapitālās izmaksas	08.04.2011	0004	D-D-C, SIA	5 000.00	Nomainīts iekār	08.04.2011					
*											

## Pārvērtēšana

Pamatlīdzekļu pārvērtēšana sistēmā ir atbilstoša likumdošanā norādītajai pārvērtēšanas metodei — pamatlīdzeklis tiek uzskaitīts pārvērtētajā summā, kas ir vienāda ar tā patieso vērtību pārvērtēšanas datumā, atskaitot uzkrāto nolietojumu un zaudējumus no vērtības samazināšanās. Nolietojuma aprēķinu nodokļiem pārvērtēšana neiespaido.

Lai ievadītu pārvērtēšanu, jāveic finanšu nolietojuma uzskaites aprēķins līdz pārvērtēšanas dienai.

Cilnē **Notikumi nolietojuma aprēķinam** jāveic ieraksts par pārvērtēšanu laukā **Summa** norādot starpību starp jauno vērtību un bilances atlikušo vērtību, bet laukā **Datums no** norādot datumu, ar kuru stājas spēkā pārvērtēšana

Notikums	Dokuments			Summa	Piezīmes	Datums no	Nolietojuma likme				
	Datums	Numurs	Partneris								
▶ Finanšu nolietojuma	20.09.2009					29.09.2009	60 mēn.				
Nenolietojamā vērtī	29.09.2009			30 000.00		29.09.2009					
Pārvērtēts (finanšu)	30.06.2010	1	D-D-C, SIA	2 652.28	Pārvērtēts pēc	01.07.2010					
Finanšu nolietojuma	01.07.2010	PL-12				01.07.2010	72 mēn.				
Kapitālās izmaksas	08.04.2011	0004	D-D-C, SIA	5 000.00	Nomainīts iekār	08.04.2011					
*											

Ja pēc pārvērtēšanas tiek mainīts nolietojuma laiks, zīmņē jāveic ieraksts, norādot turpmāko lietošanas laiku.

Nolietojums		Notikumi nolietojuma aprēķinam		Amortizētās aizstāšanas izmaksas		Izveidošanas izmaksas		Dokumenti		Citi notikumi	
Notikums	Dokuments			Summa	Piezīmes	Datums no	Nolietojuma likme				
	Datums	Numurs	Partneris								
▶ Finanšu nolietojuma	20.09.2009					29.09.2009	60 mēn.				
Nenolietojamā vērtī	29.09.2009			30 000.00		29.09.2009					
Pārvērtēts (finanšu)	30.06.2010	1	D-D-C, SIA	2 652.28	Pārvērtēts pēc	01.07.2010					
Finanšu nolietojuma	01.07.2010	PL-12				01.07.2010	72 mēn.				
Kapitālās izmaksas	08.04.2011	0004	D-D-C, SIA	5 000.00	Nomainīts iekār	08.04.2011					
*											

Visi ieraksti, saistītā ar pārvērtēšanu, nolietojuma likmes nomaiņu, dažādu vērtību palielināšanu, tiks uzrādīti pamatlīdzekļa kartītē

Datums	Notikums	Piezīmes	Summa	Kapit., Izveidoš., Amortiz. aizst. izm.	Izslēgšana		Pārvērtēšana	Nolietojamā vērtība	Finanšu noliet.	Uzkrātais finanšu noliet.	Atlikusī vērtība nolietvērt.	Balances vērtība	Noliet. nodokļiem	Uzkrātais noliet.	Atlikusī vērtība
					Atlikusī vērtība	Nolietojuma									
20.09.2009	Fin.nol.likme	Nolietojuma uzskaitē no: 29.09.2009 Likme 60 mēn.													
20.09.2009	Izveidošanas izmaksas	Iegādātie iekārta mēbeļu ražošana un kokapstrādei (dokuments: Nr. 00001, D-D-C, SIA)	10000.00												
29.09.2009	Izveidošanas izmaksas	piegādāta papildus aprīkojums tai skaitā, dators ar darbgalda-iekārtas programām (dokuments: Nr. 00002, D-D-C, SIA)	4300.00												
29.09.2009	Nenolietojamā vērt.		30000.00												
29.09.2009	Pbk.par pieņem.exp.	(dokuments: Nr. 1/PL-iek)													
29.09.2009	Pien./nodoš.akts	(dokuments: Nr. 1/PL-iek-a)													
31.12.2009	Nolietojums (nod.)	Noliet.(geometr. met.)											57200.00	57200.00	86800.00
31.12.2009	Nolietojums (fin.)	Noliet.(lineārā met.)						113000.00	5850.00	5850.00	107350.00	137350.00			
15.02.2010	Amortizētās aizst.izm.	Aizstājamās detaļas nolietojums aprēķināts par 5 mēnešiem, atlikušais lietošanas laiks 55 mēneši. (dokuments: Nr. 00003, Dartz Kombats Latvia, SIA)	10000.00	9166.67	833.33										
28.02.2010	Nolietojums (fin.)	Noliet.(lineārā met.)						113000.00	3766.67	8583.34	104416.66	134416.66			
28.06.2010	Amortizētās aizst.izm.	Aizstājamās detaļas nolietojums aprēķināts par 9 mēnešiem, atlikušais lietošanas laiks 51 mēneši. (dokuments: Nr. 00004, Dartz Kombats Latvia, SIA)	3500.00	2975.00	525.00										
30.06.2010	Pārvērtēts	Nolietojuma uzskaitē no: 01.07.2010 Pārvērtēts pēc tirgus cenas (dokuments: Nr. 1, D-D-C, SIA)					2652.28								
30.06.2010	Nolietojums (fin.)	Noliet.(lineārā met.)						113000.00	7593.94	15852.28	97347.72	127347.72			
01.07.2010	Fin.nol.likme	Likme 72 mēn. (dokuments: Nr. PL-12)													



## Kapitālās izmaksas

Kapitālā remonta vai renovācijas izmaksu uzskaitīšanai – pamatlīdzekļa vai tās daļas remonts (kapitālais remonts), lai atjaunotu pamatlīdzekli vai tās daļu, nomainot nolietoto nesošos elementus vai konstrukcijas, kā arī mērķtiecīgu funkcionālu vai tehnisku uzlabojumu ieviešana pamatlīdzeklī, nemainot tās apjomu un funkciju. Kapitālo izmaksu summa palielina nolietojamo vērtību gan finansēm, gan nodokļiem.

## Amortizētās aizstāšanas izmaksas


Cilne **Amortizētās aizstāšanas izmaksas** — paredzēta amortizēto aizstāšanas izmaksu uzrādīšanai un aprēķinam

Nolietojums		Notikumi nolietojuma aprēķinam		Amortizētās aizstāšanas izmaksas	Izveidošanas izmaksas		Dokumenti	Citi notikumi
Dokuments				Iegādes summa	Nolietojuma summa	Atlikusi vērtība	Datums no	Piezīmes
▲ Datums	Numurs	Partneris						
▶ 15.02.2010	00003	Dartz Komb		10 000.00	833.33	9 166.67	15.02.2010	Aizstājamās detaļas nolietoj.
28.06.2010	00004	Dartz Komb		3 500.00	525.00	2 975.00	28.06.2010	Aizstājamās detaļas nolietoj.
*								

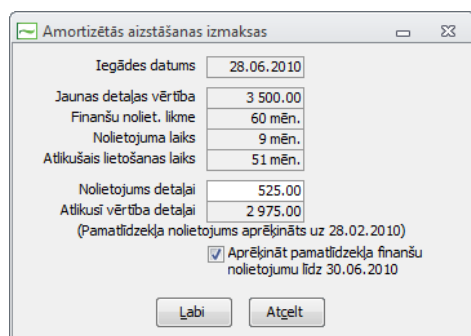
Šajā zīmē jāievada nepieciešamā informācija:

- **Dokumenta datums;**
- **Dokumenta numurs un partneris** (nav obligātie lauki);
- **Iegādes vērtība** — nomaināmās detaļas vērtība latos un santīmos;
- **Nolietojuma summa** — nomaināmās detaļas nolietojums. Aizpildāms manuāli vai automātiski;
- **Atlikusi vērtība** — nomaināmās detaļas atlikusi vērtība. Lauks tiek aizpildīts automātiski pēc nolietojuma ievadīšanas;
- **Datums no** — datums, no kura detaļa tiek iekļauta pamatlīdzeklī;
- **Piezīmes** — aizpildās automātiski, ja nolietojuma aprēķins notiek automātiski. Ja nolietojuma aprēķins tiek veikts manuāli, laukā „Piezīmes” ieraksti jāveic manuāli (pēc nepieciešamības).

## Detaļas nolietojuma automātisks aprēķins

Ievadot detaļas iegādes vērtību nolietojumu var aprēķināt automātiski nospiežot summas laukam blakus esošo pogu .

Tiks atvērts aprēķina logs



Amortizētās aizstāšanas izmaksas

Iegādes datums: 28.06.2010

Jaunas detaļas vērtība: 3 500.00

Finanšu noliet. līkme: 60 mēn.

Nolietojuma laiks: 9 mēn.

Atlikušais lietošanas laiks: 51 mēn.

Nolietojums detaļai: 525.00

Atlikusi vērtība detaļai: 2 975.00

(Pamatlīdzekļa nolietojums aprēķināts uz 28.02.2010)

Aprēķināt pamatlīdzekļa finanšu nolietojumu līdz 30.06.2010

Labi    Atgelt

kurā uzrādīta sekojoša informācija:

- **Iegādes datums** — datums, no kura detaļa tiek iekļauta pamatlīdzeklī;
- **Jaunās detaļas vērtība** — detaļas iegādes vērtība (latos, santīmos);
- **Finanšu nolietojuma likme** — finanšu nolietojuma likme pamatlīdzeklī;
- **Nolietojuma laiks** — pamatlīdzekļa lietošanas laiks līdz detaļas nomaiņai;
- **Atlikušais lietošanas laiks** — pamatlīdzekļa atlikušais lietošanas laiks;
- **Nolietojums detaļai** — aprēķinātais finanšu nolietojums detaļai par tik ilgu laika periodu, cik ilgi uzņēmums izmantojis pamatlīdzekli;
- **Atlikusī vērtība detaļai** — detaļas atlikusī vērtība atskaitot detaļas nolietojumu.

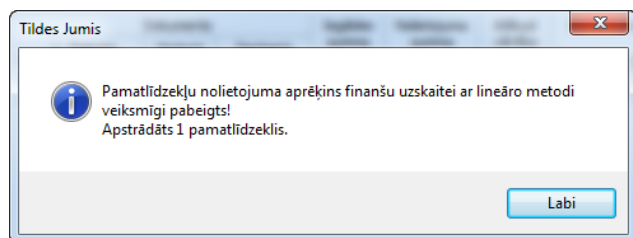
Laukā **Nolietojums detaļai** summu var ierakstīt manuāli. Lauks *Atlikusī vērtība detaļai* tiks aprēķināts automātiski.

Pazīme **Aprēķināt PL nolietojumu finanšu uzskaitē līdz 30.06.2010** nozīmē, ka nolietojums tiks aprēķināts līdz detaļas nomaiņas brīdim. Datums paziņojumā tiek ielikts atbilstoši zīmnē uzrādītajam datumam, no kura detaļa tiek iekļauta pamatlīdzeklī. Izņemot atzīmi pazīmē, nolietojums netiks aprēķināts, bet tas radīs problēmas nolietojumu masveida aprēķinā.



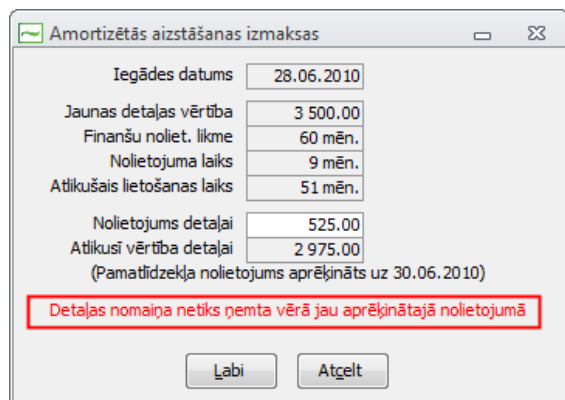
Nolietojumus masveidā nebūs iespējams aprēķināt, ja aizstājamai detaļai izmaksām nebūs veikts nolietojuma aprēķins.

Atvērtajā aprēķina logā nospiežot pogu **Labi**, tiek veikts nolietojuma aprēķins. Pēc aprēķina veikšanas tiek atvērts paziņojums



Nospiežot pogu **Atcelt** — aprēķins tiek atcelts.

Ja amortizētās aizstāšanas izmaksas tiek ievadītas pamatlīdzeklī, kuram jau ir aprēķināts nolietojums, atvērtajā paziņojuma logā būs atbilstošs brīdinājums



Amortizēto aizstāšanas izmaksu aprēķins tiek atspoguļots pamatlīdzekļu nodokļu nolietojuma atskaitēs:

- vērtības izmaiņas ar + (detalās iegādes vērtība);
- vērtības izmaiņas ar – (detalās atlikusī vērtība);
- koriģētā vērtība;
- vērtība no, kuras tiek aprēķināts taksācijas perioda nolietojums.

Taksācijas periods	Kategorijas sākotnējā vērtība	Vērtības izmaiņas		Izslēgtā vērtība	Koriģētā vērtība	Vērtība, no kuras aprēķina taksācijas perioda nolietojumu	Taksācijas perioda nolietojums (7 aile x likme %)	Uzkrātais nolietojums	Atlikusī kategorijas vērtība pēc taksācijas perioda nolietojuma atskaitīšanas
		+	-						
1	2	3	4	5	6	7	8	9	10
2009	143 000.00				143 000.00	143 000.00	57 200.00	57 200.00	85 800.00
2010		13 500.00	12 141.67		144 358.33	87 158.33	35 225.56	92 425.56	51 932.77
2011		5 000.00	0.00	100 813.00	48 545.33	-43 880.23			

Visa informācija par amortizētās aizstāšanas izmaksām tiek iekļauta arī pamatlīdzekļa kartītē

Datums	Notikums	Piezīme	Summa	Kapit., Izveidoš., Amortiz. aizst.izm.	Izslēgšana		Pārvērtēšana	Nolietojamā vērtība	Finanšu noliet.	Uzkrātais finanšu noliet.	Atlikusī vērtība noliet.vērt.	Balances vērtība	Noliet. nodokļiem	Uzkrātais noliet.	Atlikusī vērtība	
					Atlikusī vērtība	Nolietojums										
20.09.2009	Fin.nol.likme	Nolietojuma uzskaitē no: 20.09.2009 Likme 60 mēn.														
20.09.2009	Izveidošanas izmaksa	Iegādāts iekārta mēbeļu ražošanai un kokapstrādei (dokuments: Nr. 00001, D-D-C, SIA)	100000.00													
29.09.2009	Pirk.par pieņem.eksp.	(dokuments: Nr. 1/PL-iek)														
29.09.2009	Pieņ./nodot.akts	(dokuments: Nr. 1/PL-iek-a)														
29.09.2009	Nenolietojamā vērt.		30000.00													
29.09.2009	Izveidošanas izmaksa	Iegādāts papildus aprīkojums tai skaitā, dators ar darbgalda-iekārtas programām (dokuments: Nr. 00002, D-D-C, SIA)	43000.00													
31.12.2009	Nolietojums (nod.)	Noliet.(geometr. met.)												57200.00	57200.00	65800.00
31.12.2009	Nolietojums (fin.)	Noliet.(lineārā met.)						113000.00	5650.00	5650.00	107350.00	137350.00				
15.02.2010	Amortizētās aizst.izm.	Aizstājamās detaļas nolietojums aprēķināts par 5 mēnešiem, atlikusī lietošanas laiks 55 mēneši. (dokuments: Nr. 00003, Dartz Kombat Latvia, SIA)		10000.00	9186.67	833.33										
28.02.2010	Nolietojums (fin.)	Noliet.(lineārā met.)						113000.00	3766.67	8583.34	104416.66	134416.66				
28.06.2010	Amortizētās aizst.izm.	Aizstājamās detaļas nolietojums aprēķināts par 9 mēnešiem, atlikusī lietošanas laiks 51 mēneši. (dokuments: Nr. 00004, Dartz Kombat Latvia, SIA)		3500.00	2975.00	525.00										



Automātisks amortizēto aizstāšanas izmaksu aprēķins netiks veikts, ja pamatlīdzeklim mainīs nolietojuma periods un/vai princips

## Citi notikumi

Cilnē **Citi notikumi** — uzkrāta informācija par notikumiem, kas neietekmē nolietojuma aprēķinu, — norādīti papilddati par pamatlīdzekli: materiālo personu nomaiņa, remonts, garantijas laika termiņš, kā arī ar pamatlīdzekļa apdrošināšanu saistīta informācija: apdrošināšanas organizācija, polises numurs u.tml.



Šī informācija (summas) pamatlīdzekļa nolietojuma aprēķinus neietekmēs — tā ir tikai informatīva un ļaus jums sekot līdzi katra pamatlīdzekļa vēsturei. Notikumus katrs lietotājs var veidot atbilstoši nepieciešamībai. Šo informāciju var iekļaut pamatlīdzekļu atskaitēs un izdrukāt.

Katram notikumam obligāti jāaizpilda lauks **Datums**. Lielākajai daļai notikumu ir jānorāda arī summa, bet procentu likmes vērtība - tikai nolietojuma aprēķina operācijām. Laukā **Piezīmes** var ierakstīt komentārus. Veicot automātisku nolietojuma aprēķinu, laukā automātiski tiek ievietota vērtība **Nolietojums**, kam blakus iekavās tiek norādīts, vai nolietojuma aprēķins paredzēts finanšu uzskaitē vai nodokļiem. Nolietojums nodokļiem pamatlīdzekļa kartītē parādīsies tikai tad, ja tas tiek aprēķināts katram pamatlīdzeklim atsevišķi.

Nolietojums		Notikumi nolietojuma aprēķinam		Amortizētās aizstāšanas izmaksas		Izveidošanas izmaksas		Dokumenti		Citi notikumi	
Notikums			Dokuments			Summa		Piezīmes		Datums līdz	
			Datums	Numurs	Partneris					Datums no	Datums līdz
▶	Signalizācija	09.10.2010	459345 AA	MarT, SIA	148.31	ggni Code Perf					
	Remonts	29.12.2010	98768	GrAgr, SIA	30.00	Vējstikla slotiņa					
	Remonts	24.04.2011	881186 AC	A-N, SIA	189.07	170gen skrieme					
	KASKO apdrošinā	09.10.2010	15983-07	C-FKB-La, S	431.52	Uz 12 mēnešiem		09.10.2010		08.10.2011	
	OCTA apdrošinā	03.01.2011	R1286992	Balta, AAS	77.77	Uz 12 mēnešiem		03.01.2011		02.01.2012	
*											



Laukā **Summa** jāievada tikai pozitīvas vērtības

Pamatlīdzekļa kartīti var izdrukāt, norādot, kādu informāciju vēlaties redzēt kartītes izdrukā, — tikai nolietojuma aprēķinu ietekmējošos notikumus un, protams, arī pašu nolietojumu vai visu kartītē uzkrāto informāciju.

**Izdrukas uzstādīšana**

Izdrukā iekļaut arī tos notikumus kuri neiespaido finanšu un nodokļu nolietojuma aprēķinu (tas ir, apdrošināšana, garantija u.c.)

Datums	Notikums	Piezīmes	Summa	Kapit., Izveidoš., Amortiz. aizst.izm.	Izslēgšana		Pārvērtē- šana	Nolieto- jamā vērtība	Finanšu noliet.	Uzkrātais finanšu noliet.	Atlikusi vērtība noliet.vērt.	Balances vērtība	Noliet. nodokļiem	Uzkrātais noliet.	Atlikusi vērtība	
					Atlikusi vērtība	Nolieto- jums										
08.10.2010	Fin.nol.likme	Likme 36 mēn.														
08.10.2010	Nenolietojamā vērt.		3500.00													
09.10.2010	Signalizācija	ggni Code Perfect (dokuments: Nr. 459345 AAM, MarT, SIA)	148.31													
09.10.2010	Kapit. izmaksas	Signalizācija GGNI Code Perfekt uzstādīšana autom. MB Vaneo v/n GT 8137 (dokuments: Nr. 459345 AAM, MarT, SIA)	148.31													
09.10.2010	KASKO apdrošināšana	Uz 12 mēnešiem (dokuments: Nr. 15983-07, C-FKB-La, SIA, no 09.10.2010, līdz 08.10.2011)	431.52													
29.12.2010	Remonts	Vējstikla slotiņas (dokuments: Nr. 98768, GrAgr, SIA)	30.00													
31.12.2010	Nolietojums (fin.)	Noliet.(lineārā met.)						3676.35	204.24	204.24	3472.11	6972.11				
31.12.2010	Nolietojums (nod.)	Noliet.(geometr. met.)											2152.91	2152.91	5023.44	
03.01.2011	OCTA apdrošināšana	Uz 12 mēnešiem (dokuments: Nr. R1286992, Balta, AAS, no 03.01.2011, līdz 02.01.2012)	77.77													
24.04.2011	Remonts	170gen skriemēnis, rievskisna, antīfīzs, degv. fitīns (dokuments: Nr. 881186 ACV, A-N, SIA)	189.07													

## Izveidošanas izmaksas

Atbilstoši likumdošanas prasībām, iegādes izmaksās iekļauj:

- pirkšanas cenu, ieskaitot ievadmuītas nodevas un neatskaitāmos nodokļus, atskaitot saņemtās atlaides;
- tieši attiecināmas izmaksas, kas saistītas ar pamatlīdzekļa piegādi līdz tā izmantošanas vietai, kā arī izmaksas, kas nepieciešamas, lai pamatlīdzekli sagatavotu izmantošanai paredzētajiem mērķiem līdz brīdim, kad to nodod ekspluatācijā.

Pamatlīdzekļa iegādes izmaksās iekļauj arī tieši attiecināmās izmaksas:

- darba samaksu, kas tieši radusies noteiktā pamatlīdzekļa izveidošanas vai iegādes dēļ;
- pamatlīdzekļa izvietojanas vietas sagatavošanas izmaksas;
- piegādes un pārvietošanas izmaksas;
- uzstādīšanas un montāžas izmaksas;

- pārbaūžu, kas ļauj pārlicināties, vai pamatlīdzeklis darbojas tā, kā tas paredzēts, izmaksas, atskaitot ieņēmumus no šādu pārbaūžu rezultātā saražoto preču pārdošanas;
- profesionālo pakalpojumu izmaksas.  
Nepieciešamās izveidošanas izmaksas pamatlīdzekļa kartītē jānorāda cilnē *Izveidošanas izmaksas*.



Izveidošanas izmaksas var uzrādīt tikai jaunam pamatlīdzeklim, kuram nav veikts nolietojuma aprēķins.

Lai ievadītu izveidošanas izmaksas, jāaizpilda pamatlīdzekļa kartītes „galviņas” obligātie lauki:

- Numurs;
- Nosaukums;
- Pirmā iegādes vai izveidošanas attaisnojuma dokumenta datums;
- Kategorija;
- Nolietojuma laiks (ieteicams mēnešos).

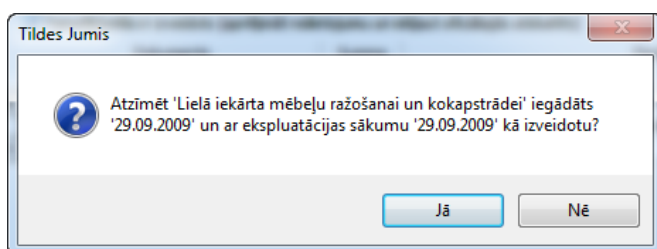
Pārējie ieraksti jāveic cilnē **Izveidošanas izmaksas**.

Nolietojums		Notikumi nolietojuma aprēķinam		Amortizētās aizstāšanas izmaksas		Izveidošanas izmaksas		Dokumenti		Citi notikumi	
<input checked="" type="checkbox"/> <b>Pamatlīdzeklis ir izveidots (aprēķināt nolietojumu un iekļaut oficiālajās atskaitēs)</b>											
Dokuments			Summa	Piezīmes							
▲ Datums	Numurs	Partneris									
20.09.2009	00001	D-D-C, SIA	100 000.00	iegādāts iekārta mēbeļu ražošanai un kokapstrādei							
29.09.2009	00002	D-D-C, SIA	43 000.00	piegādāts papildus aprīkojums tai skaitā, dators ar darbvalda-iekārtas pri							
*											

Pēc pamatlīdzekļa izveidošanas, lai tas tiktu atzīts pamatlīdzekļu sastāvā (iekļauts nolietojuma aprēķinos), jāieliek atzīme **Pamatlīdzeklis ir izveidots (aprēķināt nolietojumu un iekļaut oficiālajās atskaitēs)**

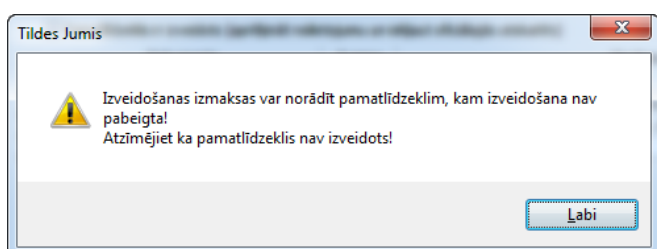
**Pamatlīdzeklis ir izveidots (aprēķināt nolietojumu un iekļaut oficiālajās atskaitēs)**

Pēc pazīmes ielikšanas, tiks atvērts paziņojums ar piedāvājumu nomainīt iegādes un ekspluatācijas datumus atbilstoši pēdējam iegādes datumam



Ekspluatācijas sākuma datumu pēc tam var mainīt manuāli.

Ja izveidotajam un ekspluatācijā nodotajam pamatlīdzeklim mēģinot pievienot izveidošanas izmaksas, tiks atvērts paziņojums



Lai izveidotajam un ekspluatācijā nodotajam pamatlīdzeklim pievienotu izveidošanas izmaksas, jāizņem iepriekš aprakstītā pazīme.

## Dokumenti

Sistēma piedāvā sekojošas veidlapas:

- Rīkojumi
  - par pamatlīdzekļa pieņemšanu ekspluatācijā;
  - par pamatlīdzekļa izslēgšanu;
- Akti:
  - par pamatlīdzekļa pieņemšanu ekspluatācijā (3 veidi);
  - par pamatlīdzekļa izslēgšanu (4 veidi).

Dati veidlapu aizpildīšanai tiek iegūti no atbilstošā pamatlīdzekļa kartītes, parakstu zonas – no atbilstošām cilnēm **Konfigurācijā** (Komisijas)

	Amats	Vārds Uzvārds
Komisijas priekšsēdētājs	Noliktavas pārzinis	Daris Visdaris
1. komisijas loceklis	Prečzine	Drosme Prečte
2. komisijas loceklis	Pārdevējs	Lakmuss Papīriņš
3. komisijas loceklis	Zvērināts revidents	Made Darītāja
4. komisijas loceklis		
5. komisijas loceklis		

Lai tiktu aizpildīts atrašanās vietas lauks aktos, pamatlīdzekļa kartītē jābūt norādītai pamatlīdzekļa atrašanās vietai (Nozarei) un nozarei jābūt norādītai adresei

#Kods	Nosaukums	Adrese	Piezīmes
1	Administrācija	Piežu iela 111, Rīga	
2.	Birojs	Piežu iela 111, Rīga	
3.	Pārdošana		
4.	Ražošana	Mežu gatve 111, Mežotne	
S	Sezonnieki		
*			

Veidlapas var izdrukāt no pamatlīdzekļa kartītes cilnē **Dokumenti** norādot atbilstošo notikuma veidu un nospiežot uz saites **Izdrukāt**

Notikums	Datums	Numurs	Piezīmes
Rīkojums par pieņemšanu ekspluatā	29.09.2009	1/PL-iek	
Pieņemšanas/nodošanas akts	29.09.2009	1/PL-iek-a	
Rīkojums par izslēgšanu	01.11.2011	1/PL-pārd	
Izslēgšanas akts	16.11.2011	1/PL-pārd-pārdot SIA "Mēbelīte", p/z Nr. EZP 00010	

Tiek atvērts izvēlnes logs, kurā no nolaižamā saraksta var izvēlēties nepieciešamo akta vai rīkojuma veidu

Dokumenta iestatījumi

Dokumenta veidne

Akts par PL pieņemš.ekspl.

Akts par PL pieņemš.ekspl.

Akts par PL pieņemš.ekspl. (ar izveid.izm.)

Akts par PL pieņemš.ekspl. (īsaiss)

Ar izveidošanas izmaksām

Saisinātais, bez grāmatv.izziņas.

Labi Atgēlt Turpmāk nerādīt

**PAMATLĪDZEKĻU PIENĒMŠANAS/NODOŠANAS AKTS Nr. 1/PL-iek-a**  
RĪGA

Saskaņā ar vadības rīkojumu, 2009.gada 29.septembrī tika veikta pamatlīdzekļa **Iekārta mēbeļu ražošanai un kokapstrādei**, apskate un konstatēts sekojošais:

- 1) pamatlīdzekļa iegādes datums: 29.09.2009.,
- 2) pamatlīdzekļa iegādes vērtība: Ls143000,
- 3) iegādes pamatojums: pavadzīme Nr.DKL 000001, SIA "DKL",
- 4) pamatlīdzeklis atbilst tehniskajām un kvalitātes prasībām.

Ņemot vērā iepriekšminēto, komisija  **nolēma** :

- 1) pieņemt pamatlīdzekli ekspluatācijā ar 29.09.2009.;
- 2) noteikt lietošanas laiku: 60 mēn.;
- 3) ņemot vērā pamatlīdzekļa utilizācijas izmaksas, noteikt likvidācijas vērtību: Ls30 000.00 (būtiska);
- 4) iekļaut pamatlīdzekli kategorijā "G Iekārtas" (nolietojuma aprēķina princips kategorijai – katram pamatlīdzeklim atsevišķi) ar kategorijas nodokļu nolietojuma likmi: 20%;
- 5) par pamatlīdzekļa atrašanās vietu noteikt: Mežu gatve 111, Mežotne;
- 6) noteikt, ka materiāli atbildīgā persona ir PEKSIS Pēcis.

Komisija

Priekšsēdētājs: Noliktavas pārzinis Daris Visdaris.

Locekļi:

Prečzine Drosme Precīte;

Pārdevējs Lakmuss Papīriņš;

Zvērīnāts revidents Made Darītāja;

**GRĀMATVEDĪBAS IZZIŅA:**

Iekārtota pamatlīdzekļa kartīte: Nr.Jurģis.

Piešķirts inventāra numurs: Nr.1-p-129-LI.

Noteikta likvidācijas vērtība: Ls30 000.00 (būtiska).

**Noteikts nolietojums:**

- 1) finanšu nolietojums likme: 60 mēn.;
- 2) nodokļu nolietojuma likme: 20%;
- 3) kategorija: "G Iekārtas";
- 4) nolietojuma aprēķina princips kategorijai: katram pamatlīdzeklim atsevišķi.

Galvenais grāmatvedis

Jūliuss ZAKIS

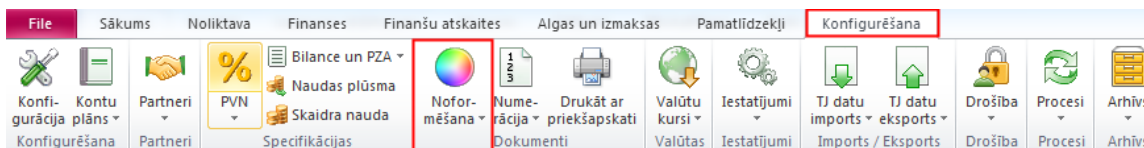
Ja aktos ietvertā informācija ir pārāk plaša – nevajadzīgo var izdzēst. Pirms lieko datu dzēšanas – izlasiet informāciju par veidlapu rediģēšanu!



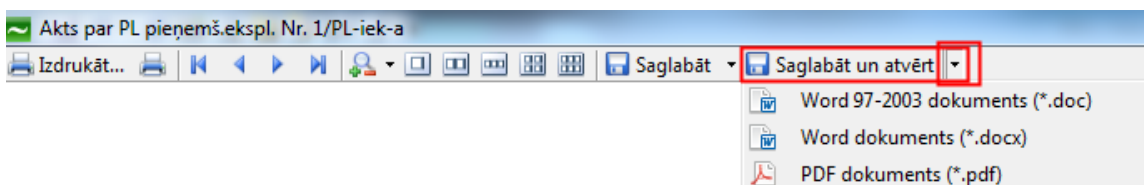
## Dokumentu veidņu rediģēšanas iespējas

Sistēmā izveidotas veidlapu veidnes var rediģēt un veidota jaunas.

Veidņu rediģēšana pieejama sistēmas sadaļā **Konfigurēšana — Noformēšana**



Atvērto rīkojumu var saglabāt datu nesējā kā Word dokumentu (DOC., DOCX) vai PDF formātā



Sistēmas izveidotās veidnes nevar rediģēt vai izdzēst.  
Rediģēt un dzēst var tikai pašu veidotās veidnes.



Par veidņu rediģēšanu interesēties sūtīt e-pasta vēstuli uz [jumis@tilde.lv](mailto:jumis@tilde.lv) vai pie sistēmas izplatītājiem.  
Sistēmas izplatītājus, kas nodarbošies ar veidņu veidošanu var noskaidrot sūtīt e-pasta vēstuli uz [jumis@tilde.lv](mailto:jumis@tilde.lv)



**Sīkāka informācija, par veidņu rediģēšanu pieejama elektroniskajā rokasgrāmatā *Palīgs sistēmas rīku joslā vai mūsu mājas lapā [Rīkojuma veidņu rediģēšana](#).***

2006. gada 4. jūlijā izdoti Ministru kabineta noteikumi Nr. 556 *Likuma Par uzņēmumu ienākuma nodokli normu piemērošanas noteikumi*, kas stājušies spēkā ar 2006. gada 1. jūliju. Šajos noteikumos apstiprinātas 8 veidlapas, kuras jāaizpilda, uzskaitot pamatlīdzekļu un nemateriālo ieguldījumu nolietojumu nodokļiem. Veidlapas iekļautas pamatlīdzekļu sadaļā **Pamatlīdzekļu atskaites**

